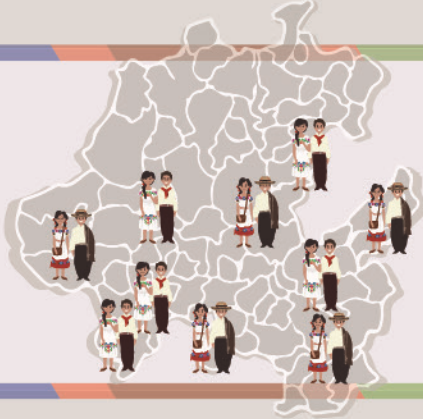


# SIUAMEJ UAN TLAKAMEJ SAN SE ININPATIJ



Nopa Partidos Políticos ipan nochi maseualtokajtekantli tlen motekitlajtlanisej ma motemachikaj tlayekanasej tlajko siuamej uan seyok tlajko tlakamej; uan tlaj axkej ojome uajka siuamej achi miakej. Tlaj uelis se Partido kintokajtekantok tlen axojome, uajka mopiuiti ika se siuatl; nojkia motemachisej tlen tlayekanas uan tlen ipatlaka ma elikaj san se xinachtli uan nopa maseualtokajtekantli ma sesen moijkuilojtiakaj, tlakatl kitokilis siuatl uan ika mokuepas. Yojsijya, kanpa chinannechikolistli axmiakij itstokej tlapejpenianij axkanaj kintlalisej tlen san se xinachtli.



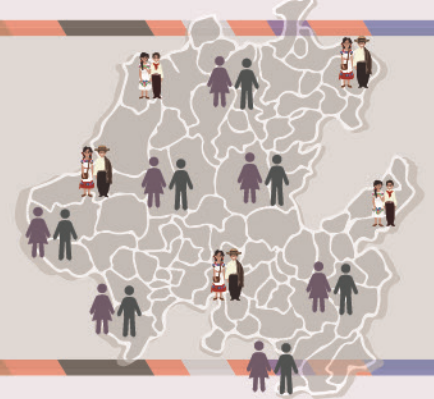
## MASEUALTSITSIJ SAN SE ININPATIJ

### Maseualchinannechikolistli

Kanpa maseualchinannechikolistli (kemaj pano 65 % itstokej san maseualtsitsij), nopa maseualtokajtekantli tlen motekitlajtlaniaj, tlajko moneki tlayekanasej maseualsiuamej uan nopa seyok tlajko elisej maseualtlakamej, ijkinoy motemachisej nopa tlen tlayekanas uan ipatlaka ma elikaj san se xinachtli; tlaj eliti axojome uajka achi miakej elisej siuamej. Kemaj ipan maseualtsitsij ininmaseualtokajtekantli eliti ojomej, uajka momajmakas san se imiaka siuamej uan tlakamej, tlaj eliskia axojomr uajka achi miakej elisej maseualsiuamej. Nojkia kanpa chinannechikolistli tlen axmiakij itstokej tlapejpenianij axkanaj san siuamej kintokajijkuilosej.

### Chinannechikolistli ika maseualixpantilistli uan tlen ika maseualixpantilistli.

Kanpa chinannechikolistli ika maseualixpantilistli (pano 35 % mesualtsiitsij uan axasi 65 %, nojkia tlen kipiaj se maseualchinantli), tlaj nopa maseualtokajtekantli eli ojome kinmajmakasej san se imachiyopouali siuamej uan tlakamej, tlaj eliskia axojome uajka miakilistli kinmakasej maseualsiuamej, mochijkia inj, kinkalakisej ipan san se xikipili ika chinannechikolistli tlen axkipiaj maseualixpantilistli (kanpa itstokej maseualtsitsij axasi 35 % imiaka) kanpa mojjitas axkanaj san se xinachtli kintokajijkuilosej kanpa chinannechikolistli tlen achi temo imiaka tlapejpenianij.



### MASEUALMEJ TLEN MOTEKITLAJTLANIAJ UAN MASEUALMEJ TLEN AXKIAXITIJTOKEJ SEMPOUALI UAN MAJTLAKTLI XIUITL

Moneki motemachisej ma onkaj maseualtokajtekantli (tlayekanketl uan ipatlaka) tlen siuamej uan tlakamej tlen axkixitijtokej sempouali uan majtlaktli xiuitl (kemaj elis tlapejpenilistonali), tlen mokuilis se tlen naui tlen achtoui tlen se maseualtokajtekantli.



### MASUALTSITSIJ MOTEKITLAJTLANIAJ

Maseualtokajpekantli tlen motekitlajtlaniaj kanpa maseualchinannechikolistli uan chinannechikolistli tlen kipiaj maseualixpantilistli, ipan san se tlayejyekolistlatskili, kichiuasej kej moamajkuilojtok imiaka ipan Tlapejpenilistlanauatili.



## CHINANNECHIKOLISTLI TLEN MASEUALIXPANTILISTLI IIXNESKAYO IPAN TLAPEJPENILISTLI IKA PARTIDOS Machiyopouali 295 “o” TLEN HIDALGO TLAPEJPENILTLANAUATILI

Makuilpouali itlapanka tlen san maseualtsitsij kanpa chinannechikolistli	Partidos Políticos kinnelnekilaj ma kinamajkuilokaj san masualtsitsijtlen motekitlajtlaniaj
a) Pano 35 % / axasi 50 %	35%
b) Pano 50.01 % / axasi 65 %	50%
c) Pano 65.01 % / axasi 80 %	65%
d) Pano 80.01 %	80%
hinannechikolistli kanpa san maseualtsitsij axasi 35 %, yese kipiajchinantiniy nikaj euanij tlen kinamajkuilojtokej kej tiijtoua Ley de -Derechos y Cultura Indígena para el Estado de Hidalgo.	Mejkatsaj san se tlen motekitlajtlania tlayekanketl uan ipatlaka.

Nopa san maseualtsitsij tlen motekitlajtlaniaj moneki kiijtosej nelnelia ika ininyolo tlatskijtokej kanpa se chinantli, kiijtosneki, ininjuantijya ma kinelixmatikaj uan ma kiijtokaj kena elij san maseualtsitsij, ika ya ni axkanaj moneki yon se amatlajkuiloli o ika seyok tlamantli. San kej kena, pampa moneki nelnelia ma kinselikaj maseualtsitsij ininteixpantijka, uajka kena moneki ma kintlajtlaniaj nopa Partidos Políticos ma kinextikaj tlamantiniy kanpa nesi nopa tlen motekitlajtlaniaj nelnelia mouikaj ininuaya maseualchinantiniy uan, nojkia ma kiijtokaj nojkia kinixmatij kanpa tekikaltiniy, tominkaltiniy, yejyekchialiskaltiniy uan/noso maseualnechikolistli nojkia kej ininjuantij.

Tlamantiniy tlen ika nesis kena ininuaya chinantiniy mouikaj ika tlamatiltlistli uan axkanaj axmitskaulisej, elisej kejinij:

Ipan tlen ueli tonali tekkitok ipan chinantiniy, noso tekichijtok ika maseualtekitl kanpa chinannechikolistli kanpa kineki motekitlajtlania.

Mokalakijtok kanpa san sejko tekikij tlen ika mokualchijchuias tekikaltiniy noso tlen ika mosenkauas kualantli tlen ininjuantij kipiaj, ipan chinannechikolistli kanke motekitlajtlania.

Moneki elis chinantli noso maseualnechikolistli iteixpantijka tlen itekij elis tlen ika mokuaultilis noso momanauis inintekikal.